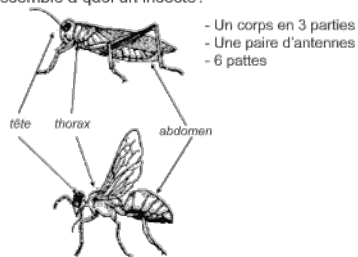


FICHE D'OBSERVATION

PEPS DU PARC DE BELLEVUE

Ça ressemble à quoi un insecte?



Prénom : Nom : Date :

Le tableau de reconnaissance proposé ci-dessous s'applique à l'observation des insectes adultes

INSECTES OBSERVES AU NIVEAU...				REMARQUES - DESSIN (taille, couleur, activité...)
De l'hôtel à insectes.	Du verger.	De la prairie fleurie.	Du sous-bois du parc.	



FOURMI
Long. 3-5mm. Couleur variable selon espèce (brun, noir, rouge). Protège et élève pucerons sur les plantes pour le miellat.



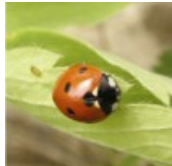
PUCERON
Long. 2-3mm. Couleur variable (brun, vert, noir...). Parasites des plantes. En grappe sur les tiges et les feuilles.



PERCE-OREILLE
Long. 20mm. Petites pinces au bout de l'abdomen. Prédateur des pucerons. Dans pot de fleur retourné et rempli de paille.



CARABE
Long. 15-25mm. Forme ovale allongé. Couleur noir ou vert à reflets métalliques. Refuge dans un tas de bois, sous des pierres.



COCCINELLE
Long. 5-8mm, rouge + 7 points noirs. Autres espèces, couleur et points variables. Prédateur des pucerons.



SYRPHE
Long. 8-15mm. Petite mouche des fleurs. Abdomen forme variable ronde ou mince. Rayé jaune, brun, noir ou orange.

